

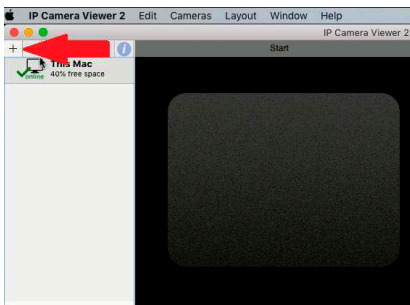
## Instruções para endereço de IP câmera iBaby

Programa alternativo ao Bsearch.

® Procure e instale o programa IP Câmera Viewer 2 no seu dispositivo Apple.



® Na tela inicial do programa clique no ícone “+”, indicado com seta, para procurar uma nova câmera.

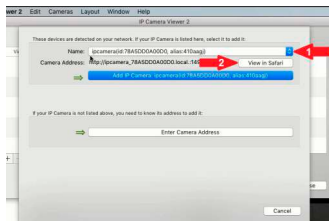


Ⓡ Na visualização de tela seguinte, verifique se na linha “Name” o nome de sua câmera aparece na descrição do nome “ipcamera(id:78A5DD0A00D0, alias:410aagj)”. Em destaque vermelho esta o nome da câmera definido pelo fabricante utilizado apenas como exemplo.

Obs.: o nome da câmera pode ser encontrado na etiqueta embaixo da câmera.

Se sua câmera não aparecer, utilize o ícone de rolagem (seta 1 da imagem) para localizar a câmera na lista.

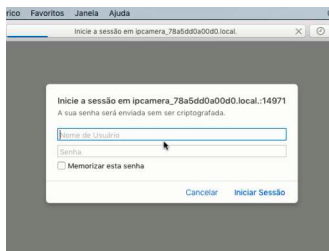
Ⓡ Clique no ícone “View in Safari” (seta 2 da imagem).



Ⓡ Em seu navegador de internet, na seção “Nome de Usuário”, utilize o usuário padrão admin (se o usuário padrão não foi modificado).

Ⓡ Na seção “Senha” utilize a senha padrão 123456 (se a senha padrão não foi modificada).

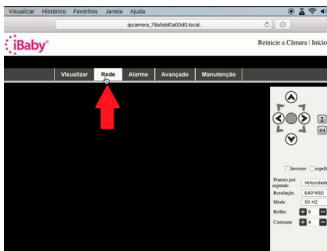
Ⓡ Após, clique em “Iniciar Sessão”.



® Selecione a opção “Modo 2 de visualização”, indicado com a seta.



® Clique na aba “Rede” da pagina de visualização da câmara iBaby, indicado com a seta.



® Desmarque a opção “Obter automaticamente o endereço de IP”, indicada na imagem abaixo com a seta.

® O endereço de IP que você deve utilizar no aplicativo Viewer for EasyN IP câmeras esta contornado.

